

**明治大学校友会千葉県西部支部**

**平成28年度 第13回総会資料**



*MEIJI UNIVERSITY*

**平成28年6月19日（日）**

**山崎製パン企業年金基金会館**

# 明治大学校歌

児玉花外 作詞  
山田耕柞 作曲

一  
白雲なびく駿河台  
眉秀でたる若人が  
撞くや時代の暁の鐘  
文化の潮みちびきて  
遂げし維新の榮になふ  
明治その名ぞ吾等が母校  
明治その名ぞ吾等が母校

二  
権利自由の揺籃の  
歴史は古く今もなほ  
強き光に輝けり  
独立自治の旗翳し  
高き理想の道を行く  
我等が健児の意気をば知るや  
我等が健児の意気をば知るや

三  
霊峰不二を仰ぎつつ  
刻苦研鑽他念なき  
我等に燃ゆる希望あり  
いでや東亜の一角に  
時代の夢を破るべく  
正義の鐘を打ちて鳴らさむ  
正義の鐘を打ちて鳴らさむ

児玉花外 作詩  
山田耕柞 作曲

Tempo di marcia ben marcato (J = 112)

しらくもなびくするがだいま  
ゆひいでたるわことうどがつくやじだ  
いのあけのかねぶんかのうし  
おみちびきてとげしいしんのは  
えになうめいじそのなぞわれらがほこ  
うおおめいじそのなぞわれらがほこ

明治大学校友会 千葉県西部支部  
第13回 総会・懇親会 次第

第1部 総会 13:00~13:50		司会	板橋 (市川地域支部幹事)
1. 開会の辞			佐川 副支部長
2. 支部長挨拶			行木 支部長
3. 御来賓紹介			司会者
4. 各地域支部長紹介			司会者
5. 議長選出			行木 支部長
6. 議事録署名人選出			阿部 (市川地域支部副幹事長)
7. 議事			のほりざか 登坂 (市川地域支部幹事)
第1号議案	平成27年度事業報告		武士田 幹事長
第2号議案	平成27年度収支報告		内山 会計幹事
	平成27年度監査報告		いよく 伊与久 監査委員
第3号議案	平成28年度事業計画(案)		武士田 幹事長
第4号議案	平成28年度収支予算(案)		内山 会計幹事
第5号議案	支部長選任		行木 支部長
第6号議案	役員・代議員・顧問選任		新支部長
8. 御来賓祝辞	学校法人明治大学 財務担当常勤理事		なかざと たけし 中里 猛志 様
	明治大学校友会 監査委員		たかおか かおり 高岡 香 様
9. 閉会の辞			山中 副支部長
第2部 懇親会 14:10~16:10		司会	木川 (市川地域支部会計幹事)
1. 開会の挨拶			穴澤 副支部長
2. 新支部長挨拶			
3. 御来賓挨拶	校友会千葉県東部支部長		こせき みちお 小関 道生 様
4. 乾杯			堀越 顧問
5. アトラクション	山室しげおと仲間たちによるマンドリンミニコンサート		
6. 各地域支部紹介			司会者
7. 校歌斉唱			石原 敏和 (応援団OB)
8. 閉会の挨拶			広井 副支部長

## 2015年度(平成27年度)事業報告書

自 平成27年(2015年)4月1日 至 平成28年(2016年)3月31日

日 付	事 業 内 容	会 場
平成27年4月9日	会計監査	聖徳大学10号館
平成27年4月19日	第1回 支部役員会(決算役員会)	紫紺館
平成27年4月26日	我孫子地域支部総会	けやきプラザ
平成27年5月10日	柏地域支部総会	ナプシャルズ南柏
平成27年5月16日	第1回 支部長会	紫紺館
平成27年5月17日	市川地域支部総会	山崎製パン企業年金基金会館
平成27年5月23日	浦安地域支部総会	浦安ブライトンホテル
平成27年5月24日	流山地域支部総会	割烹せきや
平成27年5月31日	船橋地域支部総会	船橋グランドホテル
平成27年6月13日	第2回 支部長会	紫紺館
平成27年6月21日	第12回 千葉県西部支部定時総会	柏の葉カンファレンスセンター
平成27年7月25日	支部長・幹事長・地域支部長・本部員懇談会	アカデミーコモン
平成27年7月26日	定時代議員総会	リバティホール
平成27年8月23日	第2回 支部役員会	紫紺館
平成27年9月5日	支部長・幹事長・地域支部長・本部員懇談会	大津プリンスホテル
平成27年9月6日	第51回 全国校友滋賀大会	大津プリンスホテル
平成27年10月18日	第18回 ホームカミングデー	駿河台キャンパス
平成27年10月25日	第3回 支部役員会	紫紺館
平成27年11月15日	松戸地域支部総会	聖徳大学10号館
平成27年11月21日	全国校友千葉大会準備委員会	ホテルグリーンタワー幕張
平成27年11月28日	第3回 支部長会	紫紺館
平成28年1月23日	第4回 支部長会・幹事長会合同会議	アカデミーコモン
平成28年1月31日	支部地域支部長・幹事長会議	浦安ブライトンホテル
平成28年1月31日	第4回 支部役員会・新年会	浦安ブライトンホテル
平成28年2月28日	支部三役会	紫紺館
平成28年2月28日	「西部支部だより」第12号編集会議	紫紺館
平成28年3月13日	第5回 支部役員会	紫紺館
平成28年3月21日	校友会入会記念ウエルカムパーティー	アカデミーコモン
平成28年3月27日	全国校友千葉大会準備委員会(西部支部)	紫紺館

## 2015年度(平成27年度)収支計算書

自 平成27年(2015年)4月1日 至 平成28年(2016年)3月31日

明治大学校友会 千葉県西部支部

(単位:円)

[収入の部]				
科目	予算額	決算額	差額	備考
I 本部より助成金収入	1,468,000	1,448,539	-19,461	
1 支部総会開催通知費	893,000	874,539	-18,461	発送件数 9,102
2 支部総会会場費	200,000	200,000	0	
3 支部運営助成費	375,000	374,000	-1,000	校友数 17,405
II 支部会費収入	840,000	804,000	-36,000	
III 事業収入	0	0	0	
IV 寄付金収入	60,000	115,000	55,000	
V 果実収入	0	29	29	
VI 雑収入	148,000	185,000	37,000	
収入合計	2,516,000	2,552,568	36,568	
前年度繰越額	268,809	268,809	0	
合計	2,784,809	2,821,377	36,568	
[支出の部]				
科目	予算額	決算額	差額	備考
I 事業費	150,000	150,000	0	
1 学生表彰金	0	0	0	
2 学生団体助成金	0	0	0	
3 地域支部交流費	120,000	120,000	0	
4 その他事業費	30,000	30,000	0	ホームカミングデー景品
II 広報費	90,000	86,988	-3,012	
1 支部会報発行費	40,000	38,988	-1,012	
2 広報関係費	50,000	48,000	-2,000	ホームページ運営費
III 組織費	0	0	0	
1 地域支部助成金	0	0	0	
IV 運営費	2,425,000	2,260,665	-164,335	
1 会議費	2,375,000	2,250,994	-124,006	
(1)支部総会費	2,000,000	1,922,046	-77,954	
(2)役員会費	350,000	304,964	-45,036	
(3)監査委員会費	10,000	7,360	-2,640	
(4)その他委員会費	10,000	3,790	-6,210	
(5)業務費	5,000	12,834	7,834	
2 事務費	30,000	9,671	-20,329	
3 慶弔費	20,000	0	-20,000	
V 予備費	50,000	0	-50,000	
支出合計	2,715,000	2,497,653	-217,347	
当年度収支差額	199,000	(54,915)	-253,915	
次年度繰越額	69,809	323,724	253,915	
合計	2,784,809	2,821,377	36,568	

# 貸借対照表

平成28年(2016年)3月31日 現在

明治大学校友会 千葉県西部支部

(単位:円)

資産の部		負債・基金および収支差額の部	
科目	金額	科目	金額
普通預金	323,322	繰越収支差額	323,724
手元現金	402		
合計	323,724	合計	323,724

# 現預金明細表

平成28年(2016年)3月31日 現在




明治大学校友会 千葉県西部支部

(単位:円)

科目	金額	備考
普通預金	323,322	株式会社千葉銀行 市川支店
手元現金	402	
合計	323,724	

監査報告書

平成27年度(2015年)3月31日 至 平成28年度(2016年)4月1日 自 (単位:円)

収入の部		支出の部	
科目	金額	科目	金額
平成27年度財務諸表について会計監査いたしました結果、 適正であることを認めます。			
I 本部より助成金		1 支部総会開支	0
1 支部総会開支		2 支部総会会場費	200,000
2 支部総会会場費	200,000	3 支部運営助成金	375,000
3 支部運営助成金	375,000	4 その他	90,000
II 支部会費収入	780,000	5 広報関係費	50,000
III 事業収入	90,000	6 広報関係費	50,000
IV 寄付金収入	40,000	7 広報関係費	50,000
V 果実収入 (日18月7年82平)	0	8 広報関係費	50,000
VI 雑収入 (日18月10年82平)	90,000	9 広報関係費	50,000
(日18月11年82平)		10 広報関係費	50,000
		平成28年4月12日	
		監査委員 萩谷 常夫	 印
		監査委員 小林 睦恵	 印
		監査委員 伊与久 美子	 印
		(4) その他委員会費	15,000
		(5) 賞状費	5,000
		(6) 広報関係費	20,000
		(7) 広報関係費	20,000
		(8) 広報関係費	50,000
		VI 雑支出	100,000
収入合計	3,525,000	支出合計	2,670,000
		当年度収支差額	145,000
前年度繰越収支差額	323,724	次年度繰越額	178,724
合計	2,848,724	合計	2,848,724

## 2016年度(平成28年度)事業計画書(案)

自 平成28年(2016年)4月1日 至 平成29年(2017年)3月31日

### 1. 大学への賛助として

- (1) 校友会本部との連携による大学賛助のために必要な事業
- (2) 教育・研究の充実・発展に必要な経費及び施設拡充の資金確保のため「明治大学未来サポーター募金」への募金・支援活動の推進

### 2. 会員相互の親睦・行事への参加

- (1) 平成28年度千葉県西部支部定時総会(第13回)の開催  
日時 平成28年6月19日(日) 会場 山崎製パン企業年金基金会館
- (2) 定時代議員総会出席 (平成28年7月31日)
- (3) 第19回「ホームカミングデー」参加 (平成28年10月23日)
- (4) 第52回全国校友鳥取大会への参加 (平成28年11月13日)
- (5) 各地域支部の総会に出席及び新規地域支部設立への積極的支援の促進
- (6) 地域社会に対するPRと貢献活動
- (7) 広報紙「千葉県西部支部だより・12号」の発行
- (8) 平成31年全国校友千葉大会開催に向けての実行委員会への参加

### 3. その他

- (1) ホームページ、支部広報紙「千葉県西部だより」によるPR および現会員との連携、新会員増員を図る。特に支部総会への『参加率』アップ
- (2) その他本会の目的達成のために必要な事業の推進



## 2016年度(平成28年度)収支予算書(案)

自 平成28年(2016年)4月1日 至 平成29年(2017年)3月31日

明治大学校友会 千葉県西部支部

(単位:円)

収入の部		支出の部	
科目	金額	科目	金額
I 本部より助成金収入	1,495,000	I 事業費	120,000
1 支部総会開催通知費	920,000	1 学生表彰金	0
2 支部総会会場費	200,000	2 学生団体助成金	0
3 支部運営助成費	375,000	3 地域支部交流費	90,000
II 支部会費収入	780,000	4 その他事業費	30,000
III 事業収入	0	II 広報費	90,000
IV 寄付金収入	60,000	1 支部会報発行費	40,000
V 果実収入	0	2 広報関係費	50,000
VI 雑収入	190,000	III 組織費	0
		1 地域支部助成金	0
		IV 運営費	2,310,000
		1 会議費	2,270,000
		(1)支部総会費	2,000,000
		(2)役員会費	240,000
		(3)監査委員会費	10,000
		(4)その他委員会費	15,000
		(5)業務費	5,000
		2 事務費	20,000
		3 慶弔費	20,000
		V 予備費	50,000
		VI 雑支出	100,000
収入合計	2,525,000	支出合計	2,670,000
		当年度収支差額	145,000
前年度繰越収支差額	323,724	次年度繰越額	178,724
合計	2,848,724	合計	2,848,724

**支部長選任の件**

行木支部長の任期満了に伴い、役員会より次期支部長の推薦がありました。支部会則第8条第1項の規定により御選任願います。

氏名	所属	卒年	学部
まえだ かつみ 前田 勝己	船橋	昭38	商

150,000	費業専 I	1,198,000	人外金取便り本 I
0	金庫券主等 I	920,000	費収取掛開金儲蓄支 I
0	金取掛本主等 S	200,000	費貯金会儲蓄支 S
80,000	費旅交貯支世 E	378,000	費取掛管貯支 E
30,000	費業専出の子 A	780,000	人外資金貯支 II
0	費業専 II	0	人外業専 III
40,000	費貯金貯支 I	80,000	人外金貯支 VI
20,000	費取掛立 S	0	人外実果 V
0	費業専 II	190,000	人外録 IV
0	金取掛支世 E	0	0
310,000	費業専 VI	0	0
370,000	費業専 I	0	0
2,000,000	費業専 (20)号	0	0
18,240,000	費業専 (2)	0	0
10,000	費業専 (3)	0	0
15,000	費業専 (4)	0	0
8,000	費業専 (5)	0	0
20,000	費業専 (6)	0	0
20,000	費業専 (7)	0	0
80,000	費業専 (8)	0	0
100,000	費業専 (9)	0	0
2,670,000	費業専 (10)	2,529,000	費業専 (11)
148,000	費業専 (12)	148,000	費業専 (13)
178,724	費業専 (14)	823,724	費業専 (15)
2,848,724	費業専 (16)	2,848,724	費業専 (17)

第6号議案

日 月 年 日 月 年 日 月 年

**役員選任の件**

宇都宮副支部長ならびに溝渕副支部長の退任および伊与久監査委員の任期満了に伴い、役員の変更があります。支部会則第8条第1項の規定により御選任願います。

氏名	所属	新役職	現役職
たけのうち あきら 竹之内 明	柏	副支部長	常任幹事
あなざわ とよじ 穴澤 豊治	船橋	副支部長	常任幹事
うちやま まさのり 内山 正則	流山	監査委員	会計幹事

**幹事長承認の件**

支部会則第8条第2項の規定により留任の御承認願います。

氏名	所属	卒年	学部
ぶしだ たかし 武士田 卓志	市川	昭62	法

**代議員承認の件**

本部会則第18条第2項第5号の規定による支部長指名代議員は、支部会則第8条第2項の規定により留任の御承認願います。

氏名	所属	卒年	学部
こあぎ たかし 小崎 尚	流山	昭36	院文

**名誉支部長・顧問・相談役委嘱の件**

支部会則第10条第2項の規定により委嘱の御同意願います。

氏名	所属	新役職	前役職
なめき かつお 行木 勝雄	市川	名誉支部長	支部長
うつのみや ゆきまさ 宇都宮 幸正	柏	顧問	副支部長
みぞぶち りょうじ 溝渕 良二	船橋	顧問	副支部長
いのせ ちから 猪瀬 主税	柏	相談役	名誉支部長
ほりこし よしお 堀越 好夫	船橋	相談役	顧問

なお、任期は支部会則第10条第3項の規定により支部長の在任期間とします。

# 千葉県西部支部役員名簿(案)

案第0号  
2016年6月19日

役職	氏名	所属	卒年	学部	
支部長	前田 勝己 <sup>かつみ</sup>	船橋	38	商	
名誉支部長	行木 勝雄 <sup>なめき かつお</sup>	市川	35	法	
顧問	宇都宮 幸正 <sup>うつのみや</sup>	柏	29	政経	
	溝渕 良二 <sup>みぞぶち りょうじ</sup>	船橋	34	工建	
副支部長	清水 潔	松戸	45	商	
	山中 勇 <sup>いさむ</sup>	浦安	49	法	
	関 俊雄	我孫子	38	政経	
	竹之内 明	柏	44	商	
	穴澤 豊治 <sup>あなざわ とよじ</sup>	船橋	43	政経	
	佐川 清	市川	33	経営	
	広井 武昭 <sup>ひろい</sup>	流山	39	法	
幹事長	武士田 卓志 <sup>ぶしだ たかし</sup>	市川	62	法	
常任幹事	板橋 純三郎	浦安	52	法	
	秋葉 昭 <sup>あきば あきら</sup>	浦安	39	政経	
	田中 賢司	浦安	62	政経	
	新井 正和	浦安	63	商	
	森 茂	松戸	47	政経	
	青木 新一	松戸	32	政経	
	石田 義直 <sup>よしなお</sup>	松戸	32	工電	
	今泉 健一	我孫子	31	商	
	山下 広之	我孫子	38	商	
	今井 享 <sup>すすむ</sup>	柏	49	政経	
	古江 栄一	柏	34	法	
	加茂 治男 <sup>はるお</sup>	柏	37	商	
	植松 敏有 <sup>としあり</sup>	柏	40	商	
	高橋 敏夫	船橋	42	商	
	山崎 とよ子	船橋	40	文	
	布留川 邦夫 <sup>ふるかわ くにお</sup>	船橋	42	政経	
	姿 卓 <sup>すがた たかし</sup>	船橋	42	工	
	井上 喜久男	市川	42	経営	
	月館 光治 <sup>つきだて こうじ</sup>	市川	32	法	
	伊与久 美子 <sup>いよく よしこ</sup>	市川	42	文	
	永井 幹 <sup>ながい かん</sup>	流山	35	政経	
	大房 寿雄 <sup>おおふさ としお</sup>	流山	36	法	
	大和田 隆	流山	38	政経	
	会計幹事	高梨 政夫	市川	40	商
		猪瀬 安次 <sup>やすじ</sup>	我孫子	42	商
	監査委員	萩谷 常夫 <sup>はぎや</sup>	我孫子	31	法
		小林 睦恵 <sup>むつえ</sup>	松戸	37	経営
内山 正徳		流山	37	商	

# 明治大学校友会 千葉県西部支部会則

## 第1章 総 則

(名 称)

第1条 本会は、明治大学校友会千葉県西部支部と称する。

(地 位)

第2条 本会は、明治大学校友会会則（以下「本部会則」という。）第3条第1項の規定に基づく「支部」である。

(目 的)

第3条 本会は、本部会則第4条の規定に基づき明治大学校友会本部（以下「本部」という。）が実施する事業に積極的に参加すると共に、会員相互の親睦・交流を図り、併せて地域社会に貢献することを目的とする。

(事 務 所)

第4条 本会の事務所は、支部長の居住地若しくは支部長が指定する所に置く。

2 本会の事務所に、本会の会則、会員名簿、役員名簿、議事録等を備える。

(事 業)

第5条 本会は、第3条に定める目的を達成するため、次の事業を行う。

- (1) 本部との連携による大学賛助のために必要な事業
- (2) 本会振興のために必要な事業
- (3) 地域社会に対するPRと貢献
- (4) 下部組織たる地域支部への支援
- (5) 会員名簿、会報等の発行
- (6) その他本会の目的達成のために必要な事業

## 第2章 会 員

(構 成 員)

第6条 本会は、本部会則第5条の規定に基づく会員資格を有する者(以下「校友」という。)のうち、同第6条第1項の規定に基づき千葉県(以下「本県」という。)に居住する者及び同項ただし書きの規定に基づき本会への所属に変更した者（この会則において「会員」という。）によって組織する。

2 前項に規定する会員以外の校友で、本県内に勤務先又は事業所を持つ者を本会の特別会員とすることができる。

3 本部会則第7条に規定するところにより、本県出身の在學生を本会の準会員として本会の活動に参加させることができる。

### 第3章 役員等

#### (役員)

第7条 本会に次の役員を置く。

- |     |        |      |
|-----|--------|------|
| (1) | 支部長    | 1名   |
| (2) | 副支部長   | 若干名  |
| (3) | 支部幹事長  | 1名   |
| (4) | 支部幹事   | 若干名  |
| (5) | 支部監査委員 | 2～3名 |

#### (選任)

第8条 支部長、副支部長及び支部監査委員は、会員総会（以下「総会」という。）で選任する。

- 2 支部幹事長及び本部会則第18条第2項第5号に規定する代議員は、支部長が指名し、総会の承認を得るものとする。
- 3 支部幹事は、支部長が指名し、総会に報告するものとする。

#### (任期)

第9条 支部長、副支部長及び支部監査委員の任期は、就任後4回目に開催する定時総会終結のときまでとし、再任を妨げない。ただし、支部長及び支部監査委員の再任は、同一職につき1回限りとする。

- 2 支部幹事長及び支部幹事の任期は、支部長の任期に準ずる。ただし、支部長が欠け、後任の支部長が選任された場合、支部幹事長及び支部幹事は、後任の支部長が指名した支部幹事長および支部幹事が就任したときに退任する。
- 3 前項の規定は、前条第2項に規定する代議員に準用する。
- 4 補充により選任された役員の任期は前任者の残任期間とする。

#### (名誉支部長・顧問・相談役)

第10条 本会に名誉支部長、顧問及び相談役を置くことができる。

- 2 名誉支部長、顧問及び相談役は、本会に特別の功労があった者の中から、支部長が総会の同意を得て委嘱する。
- 3 前項により委嘱された者の任期は支部長の在任期間とする。

#### (支部長の職務)

第11条 支部長は、本会の会務を総理し、本会を代表する。

- 2 支部長は、本会に所属する地域支部を統括する。

#### (副支部長の職務)

第12条 副支部長は、支部長を補佐し、支部長に事故あるときは、予め支部長が指名した順位に従い支部長の職務を代行する。

#### (支部幹事長の職務)

第13条 支部幹事長は、支部長の指示に従い本会の運営にあたる。

#### (支部幹事の職務)

第14条 支部幹事は、支部長の指示により本会の職務を分担する。

(支部監査委員の職務)

第15条 本部会則第37条第2項乃至第4項、第7項及び第8項の規定を支部監査委員に適用する。

## 第4章 会 議

(総 会)

第16条 本会は、毎年1回定時総会を開催する。ただし、必要ある場合は、臨時にこれを開催する。

- 2 支部長は、総会開催日より2週間前に、付議事項を記載した文書により、知れたる各会員及び各特別会員（会員権停止中の校友を除く。）に通知しなければならない。
- 3 総会は、支部長が招集し、議長となる。
- 4 総会の議事は、出席者の過半数で決し、可否同数のときは、議長の決するところによる。この場合、本部会則第27条第1項に規定する「別段の定め」を適用し、定足数を設けない。

(役員会)

第17条 役員会は、総会への付議事項並びに本会の事業、業務及び運営に関する事項を審議・決定する。

- 2 役員会は、支部監査委員を除く役員により構成する。
- 3 役員会は、支部長が招集し、議長となる。
- 4 役員会は、構成員の3分の1以上の出席によって成立する。
- 5 役員会の議事は、出席者の過半数で決し、可否同数のときは、議長の決するところによる。
- 6 支部監査委員は、役員会に出席して意見を述べることができる。

(委員会)

第18条 本会は、必要に応じ、役員会の議を経て委員会を設ける。

- 2 委員長及び委員は、支部長が指名する。
- 3 委員会は、委員長が開催日の1週間前に招集し、議長となる。
- 4 委員会は、支部長よりの諮問を審議し、その結果を支部長に答申する。
- 5 常設以外の委員会は、諮問に関わる事項が完結した時点で終了する。
- 6 前条第4項の規定を、委員会に準用する。

## 第5章 事業年度会計等

(事業年度)

第19条 本会の事業年度は、毎年4月1日から翌年3月31日までとする。

(経 費)

第20条 本会の運用経費は、本部からの助成金、会費、寄付金、その他の収入をもって充てる。

(会計処理)

第21条 本会の会計は、「校友会支部経理規程」に基づいて処理しなければならない。

(事業計画・報告及び予算)

第22条 本会則35条第2項乃至第4項の規定を本会に適用する。

## 第6章 その他

(賞 罰)

第23条 支部長は、本会のため特に功労があった会員を、総会の同意を得て表彰することができる。

2 支部長は、次の会員を、総会出席者3分の2以上の同意により、懲戒し又は会員資格を停止することができる。

(1) 本会則第49条第2項の規定の適用により会員資格の停止を受けた者

(2) 本会の会則に著しく違反した者

(3) 本会の名誉を著しく汚す行為があった者

(4) 会員たる面目を著しく失墜する行為があった者

(変更の届出)

第24条 会員は、氏名、住所、職業及び勤務先に変更があった場合、遅滞なく本部又は本会に届け出るものとする。

(会則の改正)

第25条 この会則の改正は、総会出席者3分の2以上の同意により決し、会長の承認を得なければならない。

2 前項により改正された会則は、会長の承認を得た日の翌日より施行する。

(本部会則の優先)

第26条 この会則に定める規定が本部会則に定める規定に抵触する場合は、本部会則が、この会則に優先する。

(規定の解釈)

第27条 この会則に定めのない事項については、総会の議を経て決定する。

附則1

この会則は、2003年2月23日開催の臨時代議員総会において改正された本部会則を受けて改正(制定)する。

附則2

この会則は、2003年3月31日までに会長の承認を受け、同年4月1日より施行する。

附則3

この改正は、会長の承認を得た上で、その翌日より施行し、2015年6月22日から適用する。ただし、第9条第1項の規定並びに第23条第2項第1号の規定は、2014年7月27日開催の定時代議員総会において改正された本部会則を受けて改正する。



千葉県西部支部「第13回総会」出席者名簿

【御来賓】

明治大学	中里 猛志 様	なかざと たけし	財務担当常勤理事
校友会本部	高岡 香 様	たかおか かおり	監査委員
明治大学	浅川 光 様	あさかわ みつる	経営企画部長
千葉県東部支部	小関 道生 様	こせき みちお	支部長

【船橋地域支部】

(敬称略・順不同)

No.	氏名	卒年	学部
1	穴澤 豊治 <small>あなざわ とよじ</small>	43	政経
2	山内 政栄	29	商
3	堀越 好夫	29	政経
4	三ツ木 茂 <small>みつぎ</small>	30	法
5	浦川 祐治郎 <small>うらかわ ゆうじろう</small>	31	経営
6	飯村 裕 <small>いむら ゆたか</small>	31	商
7	小野澤 正光 <small>おのざわ まさみつ</small>	33	経営
8	溝渕 良二 <small>みぞぶち りょうじ</small>	34	工
9	高橋 正市 <small>たかはし しょういち</small>	34	商
10	越尾 忠美 <small>こしお ただみ</small>	34	政経
11	山口 政廣 <small>まきひろ</small>	35	政経
12	福永 充宏 <small>みつひろ</small>	36	法
13	宮崎 浩之	37	法
14	前田 勝己 <small>かつみ</small>	38	商
15	村田 浩一 <small>こういち</small>	38	商
16	広岡 宏昭	40	政経
17	山崎 とよ子	40	文
18	姿 卓 <small>すがた たかし</small>	42	工
19	高橋 敏夫	42	商
20	布留川 邦夫 <small>ふるかわ くにお</small>	42	政経
21	味岡 素子 <small>もとこ</small>	43	文
22	牧野 俊夫	44	政経
23	森 栄康 <small>えいやす</small>	48	商
24	飯田 和人 <small>いいた かずと</small>	49	院政経
25	星野 茂	60	院法
26	青木 誠	62	農

【松戸地域支部】

(敬称略・順不同)

No.	氏名	卒年	学部
1	清水 潔 <small>きよし</small>	45	商
2	平岡 亘 <small>わたる</small>	22	旧産
3	青木 新一	32	政経
4	吉田 定一 <small>さだかず</small>	33	工
5	橋口 隆二 <small>はしぐち りゅうじ</small>	38	商
6	栗原 博	41	商
7	和知 順子 <small>わち じゅんこ</small>	46	文
8	田居 照康 <small>たい てるやす</small>	48	経営
9	土屋 成美 <small>つちや しげみ</small>	55	商

【浦安地域支部】

(敬称略・順不同)

No.	氏名	卒年	学部
1	山中 勇 <small>やまなか いさむ</small>	49	法
2	伊藤 修	35	商
3	長谷川 治夫 <small>はるお</small>	39	商
4	秋葉 昭 <small>あきば あきら</small>	39	政経
5	澤木 泰昭	40	文
6	板橋 純三郎	52	法
7	田中 賢司	62	政経
8	黒崎 悦央 <small>くろさき えつおう</small>	63	商

千葉県西部支部「第13回総会」出席者名簿

【我孫子地域支部】 (敬称略・順不同)

No.	氏名	卒年	学部
1	関 俊雄	38	政経
2	としま なおや 豊島 直弥	29	政経
3	今泉 健一	31	商
4	はぎや つねお 萩谷 常夫	31	法
5	しらい のぶよし 白井 章善	35	法
6	橋本 武雄	36	政経
7	渡辺 宏	37	政経
8	森田 光男	37	法
9	荒井 秀一	39	法
10	鈴木 真由美	41	短経
11	いのせ やすじ 猪瀬 安次	42	商
12	ももせ 百瀬 美千子	47	商
13	ねこた たけはる 猫田 岳治	59	商
14	澤田 敦士	H18	商

【柏地域支部】 (敬称略・順不同)

No.	氏名	卒年	学部
1	竹之内 明	44	商
2	いのせ ちから 猪瀬 主税	28	旧商
3	うつのみや ゆきまさ 宇都宮 幸正	29	政経
4	古江 栄一	34	法
5	かも はるお 加茂 治男	37	商
6	としあり 植松 敏有	40	商
7	伊東 忠雄	45	政経
8	すすむ 今井 享	49	政経
9	たかとし 森田 高年	51	法
10	としかず 石原 敏和	H3	経営
11	ふみえ 石原 文恵	H3	

【流山地域支部】 (敬称略・順不同)

No.	氏名	卒年	学部
1	広井 武昭	39	法
2	岩崎 正樹	33	政経
3	黒坂 英夫	35	政経
4	こあげ たかし 小崎 尚	36	院文
5	しげ よしみ 重 好	36	法
6	おおふさ としお 大房 寿雄	36	法
7	うちやま まさのり 内山 正徳	37	商
8	よこお ゆきお 横尾 行雄	37	法
9	大和田 隆	38	政経
10	きくち まさふみ 菊池 雅史	44	院工
11	芦澤 純一	47	工
12	こやま 小山 健一	50	工

【鎌ヶ谷市】 (敬称略・順不同)

No.	氏名	卒年	学部
1	やまぐち ひろじ 山口 廣治	42	農
2	大澤 泉	53	法

【野田市】

No.	氏名	卒年	学部

千葉県西部支部「第13回総会」出席者名簿

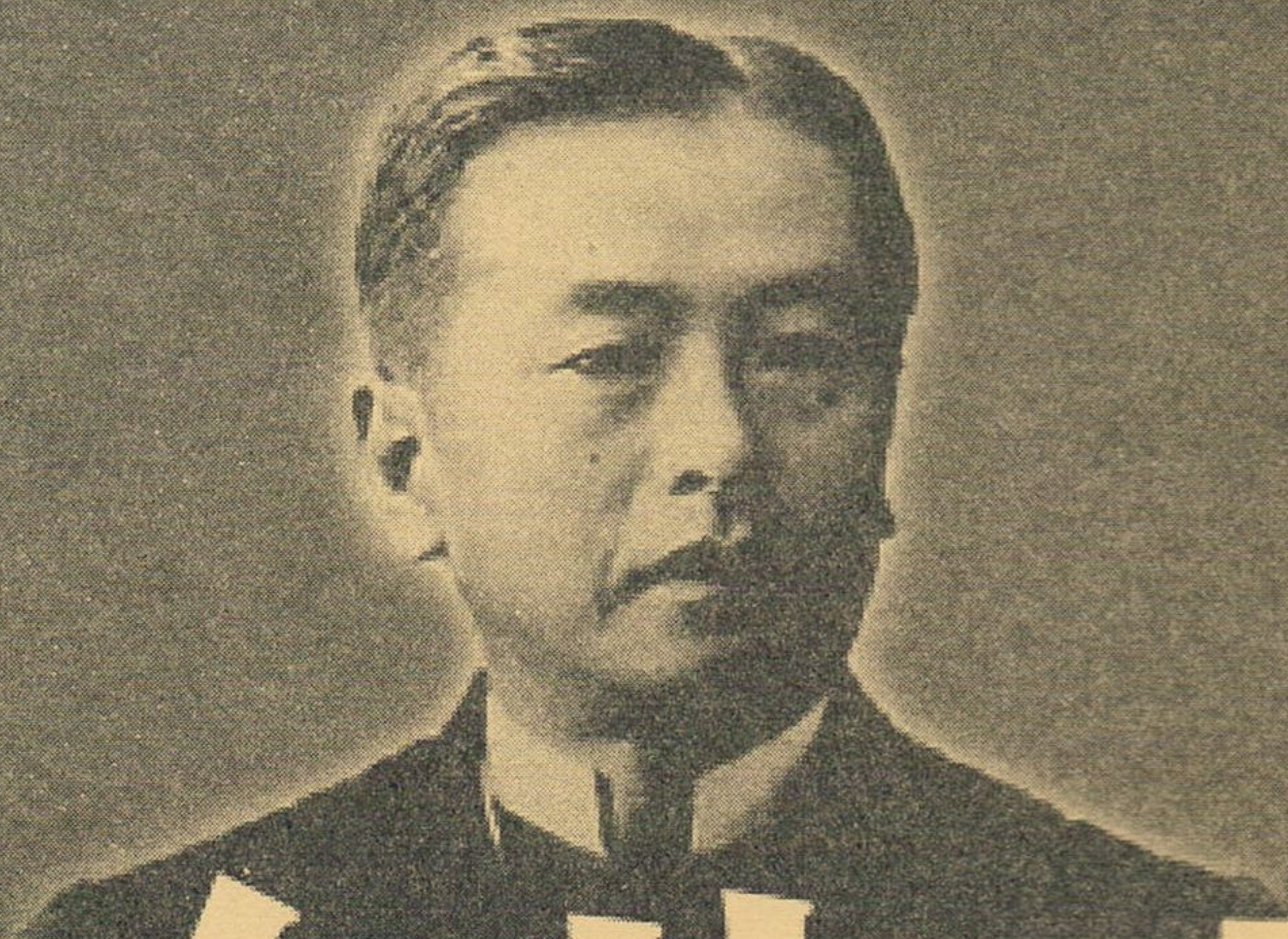
【市川地域支部】

(敬称略・順不同)

No.	氏名	卒年	学部
1	佐川 <sup>きよし</sup> 清	33	経営
2	伊神 <sup>いがみ</sup> 玲子	27	商
3	及川 <sup>おいかわ</sup> 慶治 <sup>けいじ</sup>	30	政経
4	鶴岡 正雄	32	商
5	千葉 <sup>しょうじ</sup> 昭司	32	政経
6	月館 <sup>つきだて</sup> 光治 <sup>こうじ</sup>	32	法
7	千葉 良二	33	商
8	阿部 <sup>あべ</sup> 晃 <sup>あきら</sup>	34	経営
9	宮崎 <sup>みやざき</sup> 宏 <sup>ひろし</sup>	35	商
10	行木 <sup>なめき</sup> 勝雄 <sup>かつお</sup>	35	法
11	田中 一彦	36	商
12	芹川 恵一	37	商
13	平野 博	37	商
14	高梨 政夫	40	商
15	関 <sup>せき</sup> 勝治 <sup>かつじ</sup>	40	政経
16	鈴木 吉則	40	法
17	大西 勇	41	政経
18	菱野 <sup>ひしの</sup> 紀子 <sup>のりこ</sup>	41	法
19	井上 喜久男	42	経営
20	伊与久 <sup>いよく</sup> 美子 <sup>よしこ</sup>	42	文
21	登坂 <sup>のぼりざか</sup> 一朗 <sup>いちろう</sup>	45	政経
22	中原 <sup>なかはら</sup> 忠良 <sup>ただよし</sup>	46	経営
23	宇田川 純一	46	農
24	明村 <sup>あけむら</sup> 澄雄 <sup>すみお</sup>	47	政経
25	高山 登	48	院工
26	板橋 <sup>いははし</sup> 昇二郎 <sup>しょうじろう</sup>	48	法
27	渡辺 博道	51	院法
28	高橋 一郎	52	工
29	時田 徹	56	工
30	大和久 <sup>おおわく</sup> 正孝	56	政経
31	阿部 千尋	56	法
32	藤原 浦太	60	商
33	加藤 洋一	61	政経

(敬称略・順不同)

No.	氏名	卒年	学部
34	武士田 <sup>ぶした</sup> 卓志 <sup>たかし</sup>	62	法
35	木川 正博	63	政経
36	清水 <sup>しみず</sup> 裕子 <sup>ひろこ</sup>	63	文
37	細田 伸一	H1	法
38	富川 雅晴	H4	商
39	櫛方 <sup>くしかた</sup> 隆志	H4	法
40	青木 輝美	H6	短法
41	山室 繁央	H7	政経
42	上田 栄一郎	H8	農
43	羽染 <sup>はそめ</sup> 和仁 <sup>かずひと</sup>	H12	法
44	小杉 <sup>こすぎ</sup> 健介 <sup>けんすけ</sup>	H15	経営



# 来なんせ、鳥取!

創立者 岸本辰雄先生のふるさとへ

第52回

## 明治大学全国校友

# 鳥取大会

2016(平成28)年

# 11月12日・13日

11月12日(土)・13日(日)

岸本辰雄先生  
資料展

会場:とりぎん文化会館

支部長・幹事長・地域支部長  
本部員懇談会

14:30~ ホテルモナーク鳥取

前夜祭

17:00~19:00 同上

第1部 記念式典

受付開始12:00~ 式典13:30~

とりぎん文化会館

第2部 記念講演

15:00~16:30 同上

テーマ「鳥取出身・明治大学創立者  
岸本辰雄先生を語る」(仮)

基講演 村上一博氏

(明治大学史資料センター運営委員・法学部教授)

鼎談 山泉 進氏

(明治大学史資料センター所長・法学部教授) 他

第3部 懇親会

18:00~19:30 ホテルニューオータニ鳥取



お申込窓口

JTB 中国四国鳥取支店 〒680-0846 鳥取市扇町 60  
TEL 0857-22-8851 FAX 0857-24-7228

明治大学校友会鳥取県支部事務局

天

二十世紀

